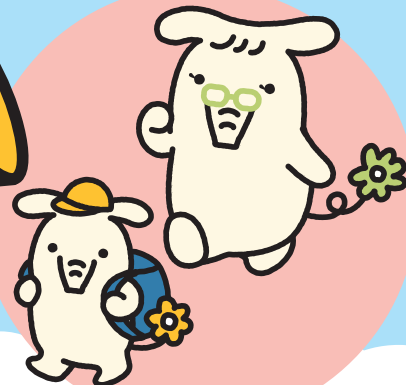
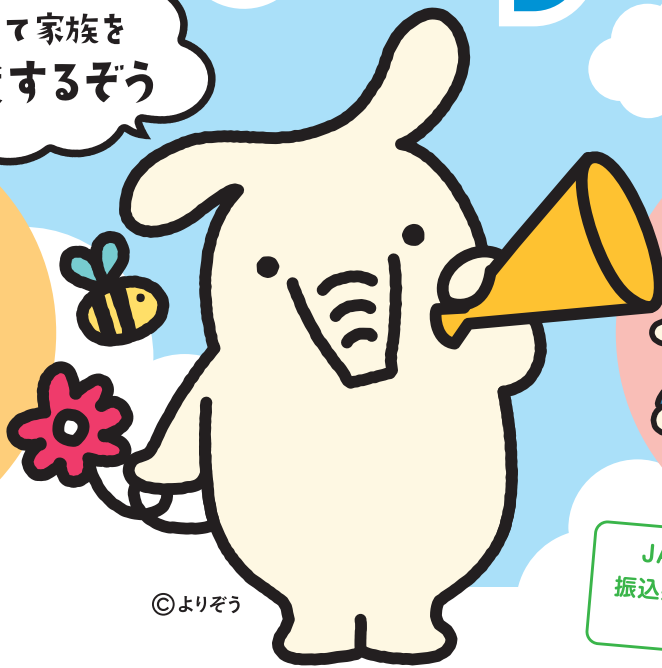


子育て支援定期積金



# すくすく

子育て家族を  
応援するぞう



©よりぞう

JAに「児童手当」を  
振込指定されている方に  
おすすめ。

子育て支援  
定期積金

## すくすく

子育て支援  
定期積金

## すくすく+

店頭表示金利に年**0.05%**上乗せ

(税引前)

ご契約 いただける方	「しずおか子育て優待カード」、「しずおか子育て優待カードアプリ」又は「他都道府県の子育て支援バスポート事業」の対象者となる18歳未満のお子様がいる保護者の方。(名義はお子様・保護者の方どちらでも契約できます)
ご契約期間	
ご契約額	
取扱期間	

「しずおか子育て優待カード」、「しずおか子育て優待カードアプリ」又は「他都道府県の子育て支援バスポート事業」の対象者となる18歳未満のお子様がいる保護者の方。(名義はお子様・保護者の方どちらでも契約できます)

2年以上5年以内

50万円以上

2023年4月～2025年3月

店頭表示金利に年**0.10%**上乗せ

(税引前)

ご契約 いただける方	「しずおか子育て優待カード」、「しずおか子育て優待カードアプリ」又は「他都道府県の子育て支援バスポート事業」の対象者となる18歳未満のお子様がいる保護者の方で、かつ、児童手当をJAに振込指定されている方。(名義はお子様・保護者の方どちらでも契約できます)
ご契約期間	
ご契約額	
取扱期間	

「しずおか子育て優待カード」、「しずおか子育て優待カードアプリ」又は「他都道府県の子育て支援バスポート事業」の対象者となる18歳未満のお子様がいる保護者の方で、かつ、児童手当をJAに振込指定されている方。(名義はお子様・保護者の方どちらでも契約できます)

2年以上5年以内

50万円以上

2023年4月～2025年3月

留意事項

- ・中途解約時の取扱い:満期日前に解約する場合は、解約日における普通貯金利率により計算した利息相当額を掛金残高相当額とともに支払います。
- ・商品の詳細は、商品概要説明書にてご確認ください。(店頭・ホームページにご用意しています)

**ご契約の方に粗品をプレゼント!**

すくすく

お子様のために早めのご準備を...

目標を決めて  
こつこつ積立

子育て家族を  
応援するぞう

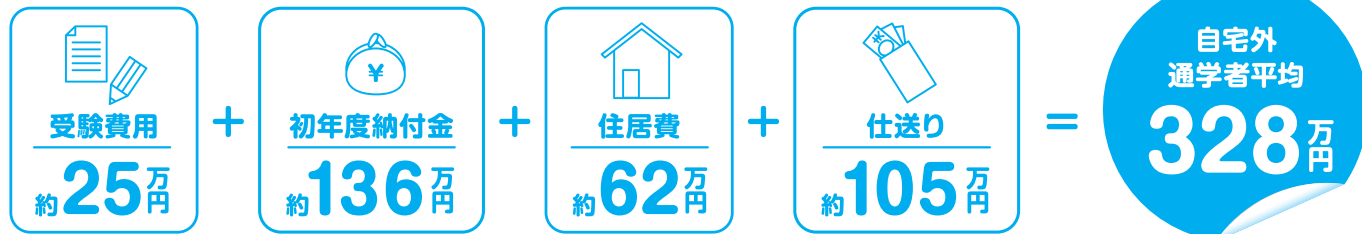
©よりぞう

<幼稚園から大学までの教育費>

	幼稚園 (3年間)	小学校 (6年間)	中学校 (3年間)	高校 (3年間)	大学 (4年間)	合計
公立	約50万円	約212万円	約162万円	約154万円	約549万円	約1,127万円
私立	約93万円	約1,000万円	約431万円	約316万円	約771万円	約2,611万円

※文部科学省「令和3年度子供の学習費調査」  
独立行政法人日本学生支援機構「令和2年度学生生活調査結果」  
教育費(幼稚園～高校)…授業料等教育費+給食費+塾等学校外学習費  
大学…授業料(初年度入学金除く)等学費+生活費(食費・住居等)

大学入学初年度にかかる費用



※東京私大教連「私立大学新入生の家計負担調査2021年度」

<定期積金掛金早見表>

目標金額	期間	月々の掛金
100万円	3年	28,000円
	5年	17,000円
50万円	3年	14,000円
	5年	9,000円

こつこつ  
積み立てるぞう



※お子様の成長に合わせて月々の掛金、期間等は無理なく選べます。くわしくはJA窓口までお問い合わせください。

詳しくは窓口にお問い合わせください。